



# Serie AT-VMx

Capsula/puntina sostitutiva

---

## Manuale dell'utente

# Prodotti applicabili

Il presente manuale dell'utente si applica ai seguenti prodotti.

Tipo di prodotto	Nome del prodotto
AT-VM760xSL AT-VM750xSH AT-VM745xML AT-VM740xML AT-VM530xEN AT-VM520xEB AT-VM510xCB	Fonorivelatore a doppio magnete mobile stereo
AT-VM610xMONO	Fonorivelatore a doppio magnete mobile mono
AT-VM670xSP	Fonorivelatore a doppio magnete mobile per dischi SP
AT-VM750xSH/H AT-VM740xML/H AT-VM520xEB/H	Fonorivelatore a doppio magnete mobile stereo con testina sagomata
AT-VMN60xSL AT-VMN50xSH AT-VMN45xML AT-VMN40xML AT-VMN30xEN AT-VMN20xEB AT-VMN10xCB AT-VMN70xSP	Puntine sostitutive

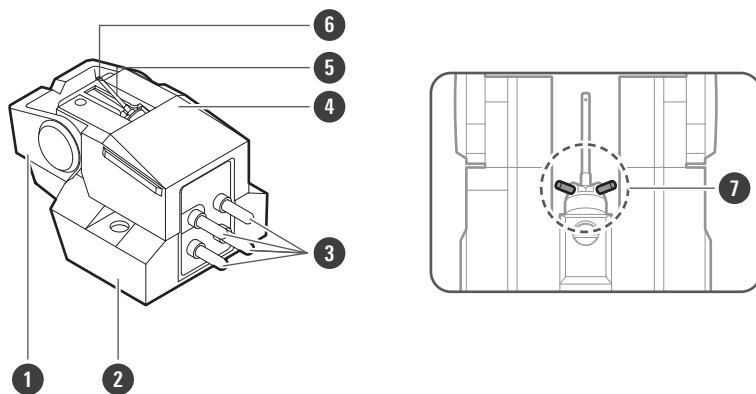
# Precauzioni di sicurezza

Anche se questo prodotto è stato realizzato per essere utilizzato in piena sicurezza, l'uso scorretto potrebbe causare incidenti. Per garantire il massimo grado di sicurezza, osservare tutte le avvertenze e le precauzioni fornite per l'utilizzo del prodotto.

- Conservare la busta di plastica lontano dai bambini per evitare incidenti o problemi di funzionamento.
- Non posizionare il prodotto in luoghi in cui è esposto alla luce diretta del sole, vicino a dispositivi di riscaldamento o in luoghi con temperature elevate, umidità, o alte concentrazioni di polvere per evitare problemi di funzionamento.
- Non toccare l'elemento a sbalzo, la puntina o i magneti per evitare problemi di funzionamento.
- Non smontare o modificare il prodotto per evitare problemi di funzionamento.
- Evitare di sbattere il prodotto per evitare problemi di funzionamento.

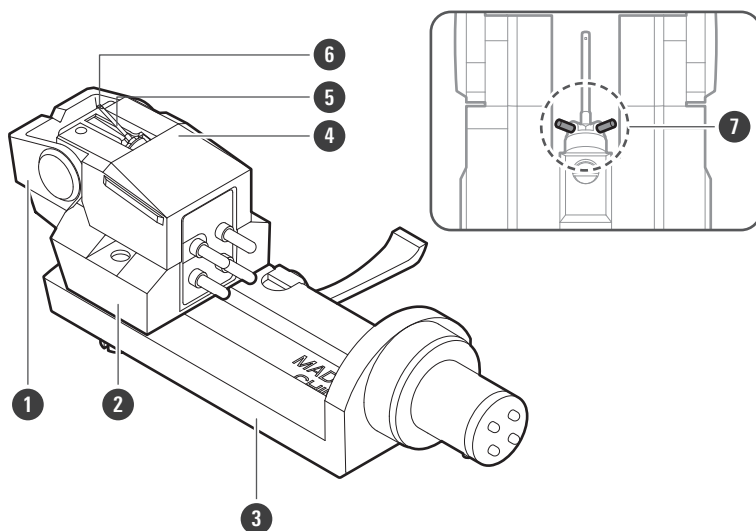
# Nome di ciascun componente

## Capsula



- 1 Protezione
- 2 Corpo della capsula
- 3 Terminale di uscita
- 4 Puntina (puntina sostitutiva)
- 5 Elemento a sbalzo
- 6 Puntina
- 7 Magnete

## Capsula con testina sagomata



- 1 Protezione
- 2 Corpo della capsula
- 3 Testina sagomata
- 4 Puntina (puntina sostitutiva)
- 5 Elemento a sbalzo
- 6 Puntina

## Nome di ciascun componente

- 5 Elemento a sbalzo
- 6 Puntina
- 7 Magnete

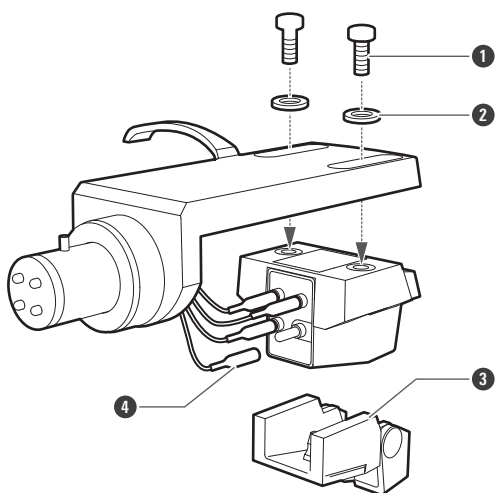
# Utilizzo del prodotto

## Capsula

- Rimuovere la puntina (puntina sostitutiva) prima di installare il prodotto.
- Il prodotto è estremamente delicato. Maneggiarlo con cura.

### 1 Montare il prodotto sulla testina sagomata o sul braccio della testina sagomata integrato.

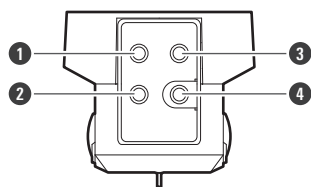
- Stringere temporaneamente le viti.



- 1 Vite
- 2 Rondella
- 3 Puntina (puntina sostitutiva)
- 4 Punta del conduttore

### 2 Collegare le punte dei cavi, rispettando la polarità indicata di uscita.

- Collegare le punte dei cavi della testina sagomata ai terminali di uscita del prodotto (come mostrato in figura).
- Non usare calore (da saldatura, ecc.) sui terminali di uscita.

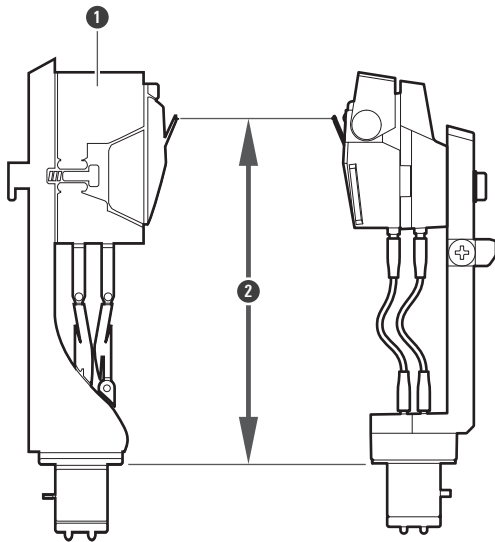


- 1 Bianco (canale sinistro / +)
- 2 Blu (canale sinistro / -)
- 3 Rosso (canale destro / +)
- 4 Verde (canale destro / -)

### 3 Stabilire la posizione corretta per installare il prodotto (regolare la sporgenza).

## Utilizzo del prodotto

- Regolare la sporgenza seguendo le istruzioni nel manuale dell'utente del braccio, del giradischi o della testina sagomata. Se non si è sicuri, allineare la puntina con la capsula attaccata originariamente al braccio (come illustrato nella figura).
- Finire di stringere le viti, controllando che la parte sinistra e destra siano in equilibrio.



- 1 Capsula in dotazione con il giradischi
- 2 Fare corrispondere questa distanza il più possibile

### 4 Regolare la forza di tracciamento.

- Confermare la forza di tracciamento per il prodotto come descritto in "Specifiche tecniche" (p.13).
- Assicurarsi di utilizzare il prodotto con una forza di tracciamento compresa nell'intervallo indicato in "Specifiche tecniche" (p.13). Applicando una forza di tracciamento superiore a quella necessaria si rischia non solo di danneggiare il disco e la puntina, ma anche di compromettere la qualità dell'audio.

### 5 Regolare l'altezza del braccio.

- Regolare l'altezza in modo che la superficie inferiore della testina sagomata e la superficie del disco si trovino in parallelo, come si vede lateralmente. Un'altezza del braccio inappropriata può provocare il contatto della struttura del prodotto con il disco rovinando la qualità audio o danneggiare il disco.
- Per i passaggi successivi, leggere i manuali dell'utente del giradischi.

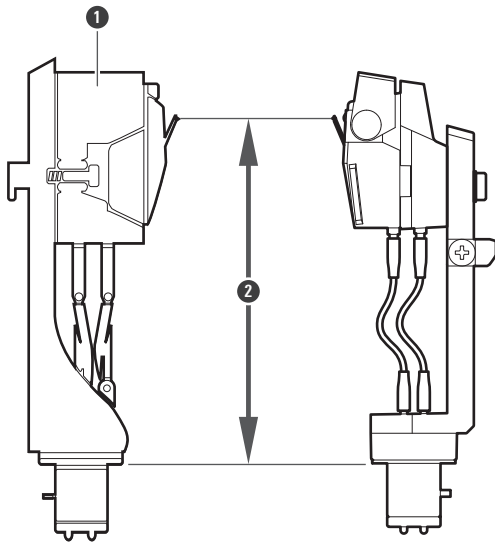
## Capsula con testina sagomata

- Rimuovere la puntina (puntina sostitutiva) prima di installare il prodotto.
- Il prodotto è estremamente delicato. Maneggiarlo con cura.

### 1 Stabilire la posizione corretta per installare il prodotto (regolare la sporgenza).

## Utilizzo del prodotto

- Regolare la sporgenza seguendo le istruzioni nel manuale dell'utente del braccio, del giradischi o della testina sagomata. Se non si è sicuri, allineare la puntina con la capsula attaccata originariamente al braccio (come illustrato nella figura).
- Finire di stringere le viti, controllando che la parte sinistra e destra siano in equilibrio.



- 1 Capsula in dotazione con il giradischi
- 2 Fare corrispondere questa distanza il più possibile

### 2 Regolare la forza di tracciamento.

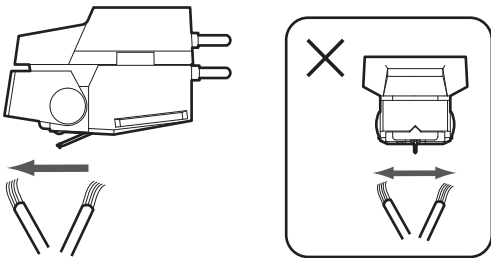
- Confermare la forza di tracciamento per il prodotto come descritto in "Specifiche tecniche" (p.13).
- Assicurarsi di utilizzare il prodotto con una forza di tracciamento compresa nell'intervallo indicato in "Specifiche tecniche" (p.13). Applicando una forza di tracciamento superiore a quella necessaria si rischia non solo di danneggiare il disco e la puntina, ma anche di compromettere la qualità dell'audio.

### 3 Regolare l'altezza del braccio.

- Regolare l'altezza in modo che la superficie inferiore della testina sagomata e la superficie del disco si trovino in parallelo, come si vede lateralmente. Un'altezza del braccio inappropriata può provocare il contatto della struttura del prodotto con il disco rovinando la qualità audio o danneggiare il disco.
- Per i passaggi successivi, leggere i manuali dell'utente del giradischi.

# Manutenzione

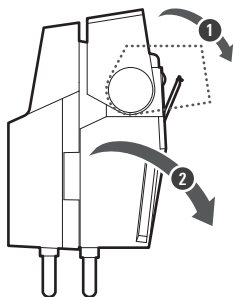
- Utilizzare la spazzola per togliere lo sporco e la polvere depositati sull'estremità della puntina.
- Spostare sempre la spazzola nella direzione in cui ruota il disco.



- Se si utilizza un pulitore per puntina, si consiglia di utilizzare il detergente per puntina venduto separatamente da Audio-Technica.
- Assicurarsi di utilizzare correttamente il pulitore per puntina, leggendo prima il relativo manuale dell'utente. L'utilizzo non corretto potrebbe danneggiare l'estremità della puntina e causare un malfunzionamento.

# Sostituzione della puntina

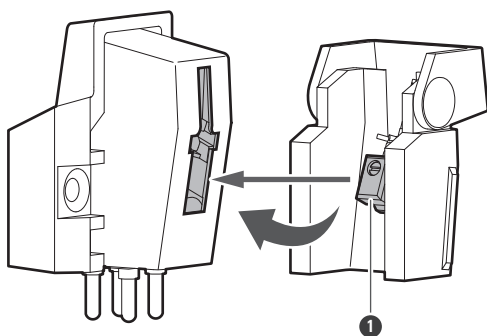
- 1** Rimuovere la puntina sostitutiva tirando nella direzione della freccia senza toccare l'elemento a sbalzo, l'estremità della puntina e il magnete.



- 1 Abbassare
- 2 Tirare

- 2** Installare la nuova puntina sul corpo della capsula.

- La durata della puntina sostitutiva è indicata di seguito.



- 1 Allineare la posizione della sporgenza interna.

## Durata della puntina sostitutiva

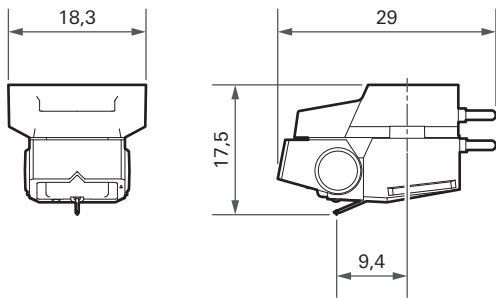
Consultare le specifiche tecniche per il tipo di puntina sostitutiva in dotazione con ogni capsula.

Tipo di puntina sostitutiva	Durata
AT-VMN60xSL AT-VMN50xSH	Circa 800 ore
AT-VMN45xML AT-VMN40xML	Circa 1.000 ore
AT-VMN30xEN AT-VMN20xEB	Circa 300 ore
AT-VMN10xCB AT-VMN70xSP	Da circa 300 a 500 ore

# Dimensioni

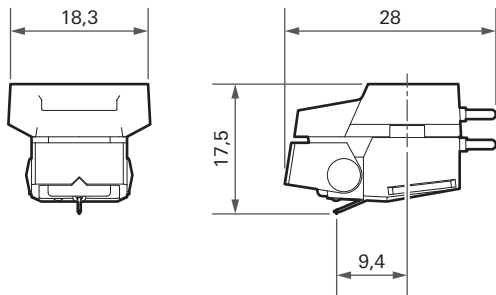
## Capsula

### Serie AT-VM700x



(Unità: mm)

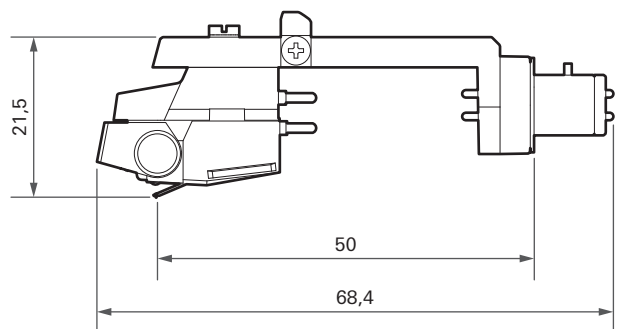
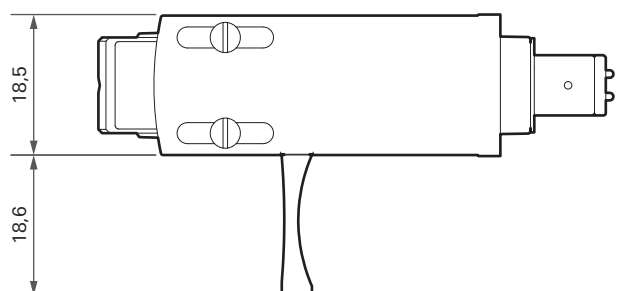
### Serie AT-VM600x/500x



(Unità: mm)

## Capsula con testina sagomata

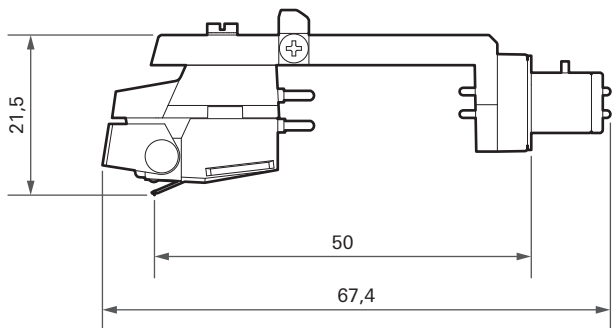
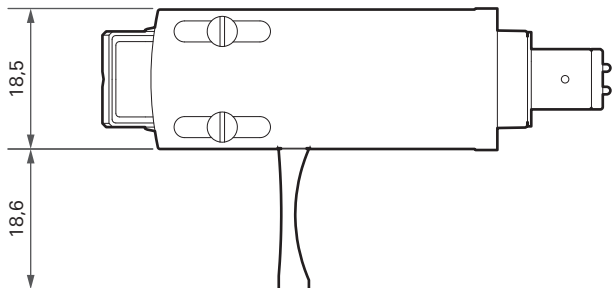
Serie AT-VM700x/H



(Unità: mm)

## Dimensioni

### Serie AT-VM500x/H



(Unità: mm)

# Specifiche tecniche

## Capsula

### AT-VM760xSL

<b>Tipo</b>	VM
<b>Risposta in frequenza</b>	Da 20 a 30.000 Hz
<b>Tensione in uscita</b>	3,7 mV (1 kHz, 5 cm/sec.)
<b>Separazione canali</b>	26 dB (1 kHz)
<b>Bilanciamento di uscita</b>	1,0 dB (1 kHz)
<b>Forza di tracciamento</b>	Da 1,8 a 2,2 g (2,0 g standard)
<b>Impedenza bobina</b>	3,2 k ohm (1 kHz)
<b>Resistenza CC</b>	750 ohm
<b>Impedenza di carico consigliata</b>	47 k ohm
<b>Capacitanza di carico consigliata</b>	Da 150 a 250 pF
<b>Induttanza della bobina</b>	480 mH (1 kHz)
<b>Conformità statica</b>	$17,5 \times 10^{-6}$ cm/dyne
<b>Conformità dinamica</b>	$7 \times 10^{-6}$ cm/dyne (100 Hz)
<b>Puntina</b>	Contatto di linea speciale
<b>Raggio di curvatura della puntina</b>	$1,5 \times 0,28$ mil
<b>Elemento a sbalzo</b>	In boro solido del diametro di 0,28 mm
<b>Angolo di tracciatura verticale</b>	20°
<b>Dimensioni</b>	17,5 mm × 18,3 mm × 29,0 mm (A × L × P)
<b>Fori filettati</b>	M2,6 × 2
<b>Peso</b>	8,8 g
<b>Puntina sostitutiva (venduta separatamente) <sup>[1]</sup></b>	AT-VMN60xSL
<b>Accessori <sup>[2]</sup></b>	Viti per installazione della capsula (M2,6) (10,0 mm × 2, 8,0 mm × 2, 5,0 mm × 2), rondella × 2, cacciavite non magnetico, spazzola

[1] La puntina sostitutiva di questo prodotto è utilizzata per i prodotti della serie AT-VMx. Per questa serie sono disponibili stilo sostitutivi con puntine dalle strutture e forme differenti. Per ulteriori dettagli, visitare il sito web di Audio-Technica.

[2] Il prodotto include due viti per l'installazione della capsula da 5,0 mm, utilizzate per fissare la capsula all'interno della scatola. Dopo aver rimosso la capsula dalla scatola, conservare con cura le viti per evitare che vadano perse.

- Per garantire un continuo miglioramento, il prodotto è soggetto a modifiche senza preavviso.

### AT-VM750xSH

<b>Tipo</b>	VM
<b>Risposta in frequenza</b>	Da 20 a 27.000 Hz
<b>Tensione in uscita</b>	3,7 mV (1 kHz, 5 cm/sec.)
<b>Separazione canali</b>	26 dB (1 kHz)
<b>Bilanciamento di uscita</b>	1,0 dB (1 kHz)
<b>Forza di tracciamento</b>	Da 1,8 a 2,2 g (2,0 g standard)
<b>Impedenza bobina</b>	3,2 k ohm (1 kHz)
<b>Resistenza CC</b>	750 ohm
<b>Impedenza di carico consigliata</b>	47 k ohm
<b>Capacitanza di carico consigliata</b>	Da 150 a 250 pF
<b>Induttanza della bobina</b>	480 mH (1 kHz)
<b>Conformità statica</b>	$20 \times 10^{-6}$ cm/dyne
<b>Conformità dinamica</b>	$7 \times 10^{-6}$ cm/dyne (100 Hz)
<b>Puntina</b>	Nude Shibata
<b>Raggio di curvatura della puntina</b>	$2,7 \times 0,26$ mil
<b>Elemento a sbalzo</b>	In boro solido del diametro di 0,28 mm
<b>Angolo di tracciatura verticale</b>	20°
<b>Dimensioni</b>	17,5 mm × 18,3 mm × 29,0 mm (A × L × P)
<b>Fori filettati</b>	M2,6 × 2
<b>Peso</b>	8,8 g
<b>Puntina sostitutiva (venduta separatamente) <sup>[1]</sup></b>	AT-VMN50xSH
<b>Accessori <sup>[2]</sup></b>	Viti per installazione della capsula (M2,6) (10,0 mm × 2, 8,0 mm × 2, 5,0 mm × 2), rondella × 2, cacciavite non magnetico, spazzola

[1] La puntina sostitutiva di questo prodotto è utilizzata per i prodotti della serie AT-VMx. Per questa serie sono disponibili stilo sostitutivi con puntine dalle strutture e forme differenti. Per ulteriori dettagli, visitare il sito web di Audio-Technica.

[2] Il prodotto include due viti per l'installazione della capsula da 5,0 mm, utilizzate per fissare la capsula all'interno della scatola. Dopo aver rimosso la capsula dalla scatola, conservare con cura le viti per evitare che vadano perse.

- Per garantire un continuo miglioramento, il prodotto è soggetto a modifiche senza preavviso.

## Specifiche tecniche

### AT-VM745xML

<b>Tipo</b>	VM
<b>Risposta in frequenza</b>	Da 20 a 27.000 Hz
<b>Tensione in uscita</b>	3,7 mV (1 kHz, 5 cm/sec.)
<b>Separazione canali</b>	26 dB (1 kHz)
<b>Bilanciamento di uscita</b>	1,0 dB (1 kHz)
<b>Forza di tracciamento</b>	Da 1,8 a 2,2 g (2,0 g standard)
<b>Impedenza bobina</b>	3,2 k ohm (1 kHz)
<b>Resistenza CC</b>	750 ohm
<b>Impedenza di carico consigliata</b>	47 k ohm
<b>Capacitanza di carico consigliata</b>	Da 150 a 250 pF
<b>Induttanza della bobina</b>	480 mH (1 kHz)
<b>Conformità statica</b>	$20 \times 10^{-6}$ cm/dyne
<b>Conformità dinamica</b>	$7 \times 10^{-6}$ cm/dyne (100 Hz)
<b>Puntina</b>	Nudo microlineare
<b>Raggio di curvatura della puntina</b>	$2,2 \times 0,12$ mil
<b>Elemento a sbalzo</b>	In boro solido del diametro di 0,28 mm
<b>Angolo di tracciatura verticale</b>	20°
<b>Dimensioni</b>	17,5 mm × 18,3 mm × 29,0 mm (A × L × P)
<b>Fori filettati</b>	M2,6 × 2
<b>Peso</b>	8,8 g
<b>Puntina sostitutiva (venduta separatamente) <sup>[1]</sup></b>	AT-VMN45xML
<b>Accessori <sup>[2]</sup></b>	Viti per installazione della capsula (M2,6) (10,0 mm × 2, 8,0 mm × 2, 5,0 mm × 2), rondella × 2, cacciavite non magnetico, spazzola

[1] La puntina sostitutiva di questo prodotto è utilizzata per i prodotti della serie AT-VMx. Per questa serie sono disponibili stilo sostitutivi con puntine dalle strutture e forme differenti. Per ulteriori dettagli, visitare il sito web di Audio-Technica.

[2] Il prodotto include due viti per l'installazione della capsula da 5,0 mm, utilizzate per fissare la capsula all'interno della scatola. Dopo aver rimosso la capsula dalla scatola, conservare con cura le viti per evitare che vadano perse.

- Per garantire un continuo miglioramento, il prodotto è soggetto a modifiche senza preavviso.

## Specifiche tecniche

### AT-VM740xML

<b>Tipo</b>	VM
<b>Risposta in frequenza</b>	Da 20 a 25.000 Hz
<b>Tensione in uscita</b>	3,2 mV (1 kHz, 5 cm/sec.)
<b>Separazione canali</b>	25 dB (1 kHz)
<b>Bilanciamento di uscita</b>	1,0 dB (1 kHz)
<b>Forza di tracciamento</b>	Da 1,8 a 2,2 g (2,0 g standard)
<b>Impedenza bobina</b>	3,2 k ohm (1 kHz)
<b>Resistenza CC</b>	750 ohm
<b>Impedenza di carico consigliata</b>	47 k ohm
<b>Capacitanza di carico consigliata</b>	Da 150 a 250 pF
<b>Induttanza della bobina</b>	480 mH (1 kHz)
<b>Conformità statica</b>	$20 \times 10^{-6}$ cm/dyne
<b>Conformità dinamica</b>	$7 \times 10^{-6}$ cm/dyne (100 Hz)
<b>Puntina</b>	Nude Microlinear
<b>Raggio di curvatura della puntina</b>	$2,2 \times 0,12$ mil
<b>Elemento a sbalzo</b>	Tubo rastremato in alluminio
<b>Angolo di tracciatura verticale</b>	20°
<b>Dimensioni</b>	17,5 mm × 18,3 mm × 29,0 mm (A × L × P)
<b>Fori filettati</b>	M2,6 × 2
<b>Peso</b>	8,8 g
<b>Puntina sostitutiva (venduta separatamente) <sup>[1]</sup></b>	AT-VMN40xML
<b>Accessori <sup>[2]</sup></b>	Viti per installazione della capsula (M2,6) (10,0 mm × 2, 8,0 mm × 2, 5,0 mm × 2), rondella × 2, cacciavite non magnetico, spazzola

[1] La puntina sostitutiva di questo prodotto è utilizzata per i prodotti della serie AT-VMx. Per questa serie sono disponibili stilo sostitutivi con puntine dalle strutture e forme differenti. Per ulteriori dettagli, visitare il sito web di Audio-Technica.

[2] Il prodotto include due viti per l'installazione della capsula da 5,0 mm, utilizzate per fissare la capsula all'interno della scatola. Dopo aver rimosso la capsula dalla scatola, conservare con cura le viti per evitare che vadano perse.

- Per garantire un continuo miglioramento, il prodotto è soggetto a modifiche senza preavviso.

### AT-VM530xEN

<b>Tipo</b>	VM
<b>Risposta in frequenza</b>	Da 20 a 25.000 Hz
<b>Tensione in uscita</b>	3,2 mV (1 kHz, 5 cm/sec.)
<b>Separazione canali</b>	25 dB (1 kHz)
<b>Bilanciamento di uscita</b>	1,5 dB (1 kHz)
<b>Forza di tracciamento</b>	Da 1,8 a 2,2 g (2,0 g standard)
<b>Impedenza bobina</b>	3,2 k ohm (1 kHz)
<b>Resistenza CC</b>	750 ohm
<b>Impedenza di carico consigliata</b>	47 k ohm
<b>Capacitanza di carico consigliata</b>	Da 150 a 250 pF
<b>Induttanza della bobina</b>	480 mH (1 kHz)
<b>Conformità statica</b>	$23 \times 10^{-6}$ cm/dyne
<b>Conformità dinamica</b>	$7 \times 10^{-6}$ cm/dyne (100 Hz)
<b>Puntina</b>	Nudo ellittico
<b>Raggio di curvatura della puntina</b>	0,3 x 0,7 mil
<b>Elemento a sbalzo</b>	Tubo in alluminio
<b>Angolo di tracciatura verticale</b>	20°
<b>Dimensioni</b>	17,5 mm x 18,3 mm x 28,0 mm (A x L x P)
<b>Fori filettati</b>	M2,6 x 2
<b>Peso</b>	7,2 g
<b>Puntina sostitutiva (venduta separatamente) <sup>[1]</sup></b>	AT-VMN30xEN
<b>Accessori <sup>[2]</sup></b>	Viti per installazione della capsula (M2,6) (10,0 mm x 2, 8,0 mm x 2, 5,0 mm x 2), rondella x 2

[1] La puntina sostitutiva di questo prodotto è utilizzata per i prodotti della serie AT-VMx. Per questa serie sono disponibili stilo sostitutivi con puntine dalle strutture e forme differenti. Per ulteriori dettagli, visitare il sito web di Audio-Technica.

[2] Il prodotto include due viti per l'installazione della capsula da 5,0 mm, utilizzate per fissare la capsula all'interno della scatola. Dopo aver rimosso la capsula dalla scatola, conservare con cura le viti per evitare che vadano perse.

- Per garantire un continuo miglioramento, il prodotto è soggetto a modifiche senza preavviso.

## Specifiche tecniche

### AT-VM520xEB

<b>Tipo</b>	VM
<b>Risposta in frequenza</b>	Da 20 a 20.000 Hz
<b>Tensione in uscita</b>	5,0 mV (1 kHz, 5 cm/sec.)
<b>Separazione canali</b>	24 dB (1 kHz)
<b>Bilanciamento di uscita</b>	1,5 dB (1 kHz)
<b>Forza di tracciamento</b>	Da 1,8 a 2,2 g (2,0 g standard)
<b>Impedenza bobina</b>	3,2 k ohm (1 kHz)
<b>Resistenza CC</b>	750 ohm
<b>Impedenza di carico consigliata</b>	47 k ohm
<b>Capacitanza di carico consigliata</b>	Da 150 a 250 pF
<b>Induttanza della bobina</b>	480 mH (1 kHz)
<b>Conformità statica</b>	$23 \times 10^{-6}$ cm/dyne
<b>Conformità dinamica</b>	$7 \times 10^{-6}$ cm/dyne (100 Hz)
<b>Puntina</b>	Ellittica incollata
<b>Raggio di curvatura della puntina</b>	0,3 x 0,7 mil
<b>Elemento a sbalzo</b>	Tubo in alluminio
<b>Angolo di tracciatura verticale</b>	20°
<b>Dimensioni</b>	17,5 mm x 18,3 mm x 28,0 mm (A x L x P)
<b>Fori filettati</b>	M2,6 x 2
<b>Peso</b>	7,2 g
<b>Puntina sostitutiva (venduta separatamente) <sup>[1]</sup></b>	AT-VMN20xEB
<b>Accessori <sup>[2]</sup></b>	Viti per installazione della capsula (M2,6) (10,0 mm x 2, 8,0 mm x 2, 5,0 mm x 2), rondella x 2

[1] La puntina sostitutiva di questo prodotto è utilizzata per i prodotti della serie AT-VMx. Per questa serie sono disponibili stilo sostitutivi con puntine dalle strutture e forme differenti. Per ulteriori dettagli, visitare il sito web di Audio-Technica.

[2] Il prodotto include due viti per l'installazione della capsula da 5,0 mm, utilizzate per fissare la capsula all'interno della scatola. Dopo aver rimosso la capsula dalla scatola, conservare con cura le viti per evitare che vadano perse.

- Per garantire un continuo miglioramento, il prodotto è soggetto a modifiche senza preavviso.

## Specifiche tecniche

### AT-VM510xCB

<b>Tipo</b>	VM
<b>Risposta in frequenza</b>	Da 20 a 20.000 Hz
<b>Tensione in uscita</b>	5,0 mV (1 kHz, 5 cm/sec.)
<b>Separazione canali</b>	24 dB (1 kHz)
<b>Bilanciamento di uscita</b>	1,5 dB (1 kHz)
<b>Forza di tracciamento</b>	Da 1,8 a 2,2 g (2,0 g standard)
<b>Impedenza bobina</b>	3,2 k ohm (1 kHz)
<b>Resistenza CC</b>	750 ohm
<b>Impedenza di carico consigliata</b>	47 k ohm
<b>Capacitanza di carico consigliata</b>	Da 150 a 250 pF
<b>Induttanza della bobina</b>	480 mH (1 kHz)
<b>Conformità statica</b>	$23 \times 10^{-6}$ cm/dyne
<b>Conformità dinamica</b>	$7 \times 10^{-6}$ cm/dyne (100 Hz)
<b>Puntina</b>	Conica incollata
<b>Raggio di curvatura della puntina</b>	0,6 mil
<b>Elemento a sbalzo</b>	Tubo in alluminio
<b>Angolo di tracciatura verticale</b>	20°
<b>Dimensioni</b>	17,5 mm x 18,3 mm x 28,0 mm (A x L x P)
<b>Fori filettati</b>	M2,6 x 2
<b>Peso</b>	7,2 g
<b>Puntina sostitutiva (venduta separatamente) <sup>[1]</sup></b>	AT-VMN10xCB
<b>Accessori <sup>[2]</sup></b>	Viti per installazione della capsula (M2,6) (10,0 mm x 2, 8,0 mm x 2, 5,0 mm x 2), rondella x 2

[1] La puntina sostitutiva di questo prodotto è utilizzata per i prodotti della serie AT-VMx. Per questa serie sono disponibili stilo sostitutivi con puntine dalle strutture e forme differenti. Per ulteriori dettagli, visitare il sito web di Audio-Technica.

[2] Il prodotto include due viti per l'installazione della capsula da 5,0 mm, utilizzate per fissare la capsula all'interno della scatola. Dopo aver rimosso la capsula dalla scatola, conservare con cura le viti per evitare che vadano perse.

- Per garantire un continuo miglioramento, il prodotto è soggetto a modifiche senza preavviso.

### AT-VM610xMONO

<b>Tipo</b>	VM
<b>Risposta in frequenza</b>	Da 20 a 20.000 Hz
<b>Tensione in uscita</b>	5,0 mV (1 kHz, 5 cm/sec.)
<b>Rapporto di uscita orizzontale/verticale</b>	20 dB (1 kHz)
<b>Forza di tracciamento</b>	Da 1,8 a 2,2 g (2,0 g standard)
<b>Impedenza bobina</b>	1,6 k ohm (1 kHz)
<b>Resistenza CC</b>	375 ohm
<b>Impedenza di carico consigliata</b>	47 k ohm
<b>Capacitanza di carico consigliata</b>	Da 150 a 250 pF
<b>Induttanza della bobina</b>	240 mH (1 kHz)
<b>Conformità statica</b>	$23 \times 10^{-6}$ cm/dyne
<b>Conformità dinamica</b>	$7 \times 10^{-6}$ cm/dyne (100 Hz)
<b>Puntina</b>	Conica incollata
<b>Raggio di curvatura della puntina</b>	0,6 mil
<b>Elemento a sbalzo</b>	Tubo in alluminio
<b>Angolo di tracciatura verticale</b>	20°
<b>Dimensioni</b>	17,5 mm × 18,3 mm × 28,0 mm (A × L × P)
<b>Fori filettati</b>	M2,6 × 2
<b>Peso</b>	7,2 g
<b>Puntina sostitutiva (venduta separatamente) <sup>[1]</sup></b>	AT-VMN10xCB
<b>Accessori <sup>[2]</sup></b>	Viti per installazione della capsula (M2,6) (10,0 mm × 2, 8,0 mm × 2, 5,0 mm × 2), rondella × 2

[1] La puntina sostitutiva di questo prodotto è utilizzata per i prodotti della serie AT-VMx. Per questa serie sono disponibili stilo sostitutivi con puntine dalle strutture e forme differenti. Per ulteriori dettagli, visitare il sito web di Audio-Technica.

[2] Il prodotto include due viti per l'installazione della capsula da 5,0 mm, utilizzate per fissare la capsula all'interno della scatola. Dopo aver rimosso la capsula dalla scatola, conservare con cura le viti per evitare che vadano perse.

- Per garantire un continuo miglioramento, il prodotto è soggetto a modifiche senza preavviso.

### AT-VM670xSP

<b>Tipo</b>	VM
<b>Risposta in frequenza</b>	Da 20 a 20.000 Hz
<b>Tensione in uscita</b>	4,7 mV (1 kHz, 5 cm/sec.)
<b>Rapporto di uscita orizzontale/verticale</b>	20 dB (1 kHz)
<b>Forza di tracciamento</b>	Da 4,5 a 5,5 g (5,0 g standard)
<b>Impedenza bobina</b>	1,6 k ohm (1 kHz)
<b>Resistenza CC</b>	375 ohm
<b>Impedenza di carico consigliata</b>	47 k ohm
<b>Capacitanza di carico consigliata</b>	Da 150 a 250 pF
<b>Induttanza della bobina</b>	240 mH (1 kHz)
<b>Conformità statica</b>	$23 \times 10^{-6}$ cm/dyne
<b>Puntina</b>	Conica incollata
<b>Raggio di curvatura della puntina</b>	3,0 mil
<b>Elemento a sbalzo</b>	Tubo in alluminio
<b>Angolo di tracciatura verticale</b>	20°
<b>Dimensioni</b>	17,5 mm × 18,3 mm × 28,0 mm (A × L × P)
<b>Fori filettati</b>	M2,6 × 2
<b>Peso</b>	7,2 g
<b>Puntina sostitutiva (venduta separatamente) <sup>[1]</sup></b>	AT-VMN70xSP
<b>Accessori <sup>[2]</sup></b>	Viti per installazione della capsula (M2,6) (10,0 mm × 2, 8,0 mm × 2, 5,0 mm × 2), rondella × 2

[1] La puntina sostitutiva di questo prodotto è utilizzata per i prodotti della serie AT-VMx. Per questa serie sono disponibili stilo sostitutivi con puntine dalle strutture e forme differenti. Per ulteriori dettagli, visitare il sito web di Audio-Technica.

[2] Il prodotto include due viti per l'installazione della capsula da 5,0 mm, utilizzate per fissare la capsula all'interno della scatola. Dopo aver rimosso la capsula dalla scatola, conservare con cura le viti per evitare che vadano perse.

- Per garantire un continuo miglioramento, il prodotto è soggetto a modifiche senza preavviso.

## Capsula con testina sagomata

### AT-VM750xSH/H

<b>Tipo</b>	VM
<b>Risposta in frequenza</b>	Da 20 a 27.000 Hz
<b>Tensione in uscita</b>	3,7 mV (1 kHz, 5 cm/sec.)
<b>Separazione canali</b>	26 dB (1 kHz)
<b>Bilanciamento di uscita</b>	1,0 dB (1 kHz)
<b>Forza di tracciamento</b>	Da 1,8 a 2,2 g (2,0 g standard)
<b>Impedenza bobina</b>	3,2 k ohm (1 kHz)
<b>Resistenza CC</b>	750 ohm
<b>Impedenza di carico consigliata</b>	47 k ohm
<b>Capacitanza di carico consigliata</b>	Da 150 a 250 pF
<b>Induttanza della bobina</b>	480 mH (1 kHz)
<b>Conformità statica</b>	$20 \times 10^{-6}$ cm/dyne
<b>Conformità dinamica</b>	$7 \times 10^{-6}$ cm/dyne (100 Hz)
<b>Puntina</b>	Nude Shibata
<b>Raggio di curvatura della puntina</b>	$2,7 \times 0,26$ mil
<b>Elemento a sbalzo</b>	in boro solido del diametro di 0,28 mm
<b>Angolo di tracciatura verticale</b>	20°
<b>Dimensioni</b>	21,5 mm × 18,5 mm × 68,4 mm (A × L × P)
<b>Peso</b>	20,3 g
<b>Puntina sostitutiva (venduta separatamente) <sup>[1]</sup></b>	AT-VMN50xSH

[1] La puntina sostitutiva di questo prodotto è utilizzata per i prodotti della serie AT-VMx. Per questa serie sono disponibili stilo sostitutivi con puntine dalle strutture e forme differenti. Per ulteriori dettagli, visitare il sito web di Audio-Technica.

- Per garantire un continuo miglioramento, il prodotto è soggetto a modifiche senza preavviso.

### AT-VM740xML/H

<b>Tipo</b>	VM
<b>Risposta in frequenza</b>	Da 20 a 25.000 Hz
<b>Tensione in uscita</b>	3,2 mV (1 kHz, 5 cm/sec.)
<b>Separazione canali</b>	25 dB (1 kHz)
<b>Bilanciamento di uscita</b>	1,0 dB (1 kHz)
<b>Forza di tracciamento</b>	Da 1,8 a 2,2 g (2,0 g standard)
<b>Impedenza bobina</b>	3,2 k ohm (1 kHz)
<b>Resistenza CC</b>	750 ohm
<b>Impedenza di carico consigliata</b>	47 k ohm
<b>Capacitanza di carico consigliata</b>	Da 150 a 250 pF
<b>Induttanza della bobina</b>	480 mH (1 kHz)
<b>Conformità statica</b>	$20 \times 10^{-6}$ cm/dyne
<b>Conformità dinamica</b>	$7 \times 10^{-6}$ cm/dyne (100 Hz)
<b>Puntina</b>	Nude Microlinear
<b>Raggio di curvatura della puntina</b>	$2,2 \times 0,12$ mil
<b>Elemento a sbalzo</b>	Tubo rastremato in alluminio
<b>Angolo di tracciatura verticale</b>	20°
<b>Dimensioni</b>	21,5 mm × 18,5 mm × 68,4 mm (A × L × P)
<b>Peso</b>	20,3 g
<b>Puntina sostitutiva (venduta separatamente) <sup>[1]</sup></b>	AT-VMN40xML

[1] La puntina sostitutiva di questo prodotto è utilizzata per i prodotti della serie AT-VMx. Per questa serie sono disponibili stilo sostitutivi con puntine dalle strutture e forme differenti. Per ulteriori dettagli, visitare il sito web di Audio-Technica.

- Per garantire un continuo miglioramento, il prodotto è soggetto a modifiche senza preavviso.

## Specifiche tecniche

### AT-VM520xEB/H

<b>Tipo</b>	VM
<b>Risposta in frequenza</b>	Da 20 a 20.000 Hz
<b>Tensione in uscita</b>	5,0 mV (1 kHz, 5 cm/sec.)
<b>Separazione canali</b>	24 dB (1 kHz)
<b>Bilanciamento di uscita</b>	1,5 dB (1 kHz)
<b>Forza di tracciamento</b>	Da 1,8 a 2,2 g (2,0 g standard)
<b>Impedenza bobina</b>	3,2 k ohm (1 kHz)
<b>Resistenza CC</b>	750 ohm
<b>Impedenza di carico consigliata</b>	47 k ohm
<b>Capacitanza di carico consigliata</b>	Da 150 a 250 pF
<b>Induttanza della bobina</b>	480 mH (1 kHz)
<b>Conformità statica</b>	$23 \times 10^{-6}$ cm/dyne
<b>Conformità dinamica</b>	$7 \times 10^{-6}$ cm/dyne (100 Hz)
<b>Puntina</b>	Ellittica incollata
<b>Raggio di curvatura della puntina</b>	0,3 x 0,7 mil
<b>Elemento a sbalzo</b>	Tubo in alluminio
<b>Angolo di tracciatura verticale</b>	20°
<b>Dimensioni</b>	21,5 mm x 18,5 mm x 67,4 mm (A x L x P)
<b>Peso</b>	18,3 g
<b>Puntina sostitutiva (venduta separatamente) <sup>[1]</sup></b>	AT-VMN20xEB

[1] La puntina sostitutiva di questo prodotto è utilizzata per i prodotti della serie AT-VMx. Per questa serie sono disponibili stilo sostitutivi con puntine dalle strutture e forme differenti. Per ulteriori dettagli, visitare il sito web di Audio-Technica.

- Per garantire un continuo miglioramento, il prodotto è soggetto a modifiche senza preavviso.

## Puntine sostitutive

### AT-VMN60xSL

<b>Forza di tracciamento</b>	Da 1,8 a 2,2 g (2,0 g standard)
<b>Puntina</b>	Contatto di linea speciale
<b>Capsula (venduta separatamente)</b>	AT-VM760xSL

## Specifiche tecniche

- Per garantire un continuo miglioramento, il prodotto è soggetto a modifiche senza preavviso.

### AT-VMN50xSH

<b>Forza di tracciamento</b>	Da 1,8 a 2,2 g (2,0 g standard)
<b>Puntina</b>	Nude Shibata
<b>Capsula (venduta separatamente)</b>	AT-VM750xSH

- Per garantire un continuo miglioramento, il prodotto è soggetto a modifiche senza preavviso.

### AT-VMN45xML

<b>Forza di tracciamento</b>	Da 1,8 a 2,2 g (2,0 g standard)
<b>Puntina</b>	Nude Microlinear
<b>Capsula (venduta separatamente)</b>	AT-VM745xML

- Per garantire un continuo miglioramento, il prodotto è soggetto a modifiche senza preavviso.

### AT-VMN40xML

<b>Forza di tracciamento</b>	Da 1,8 a 2,2 g (2,0 g standard)
<b>Puntina</b>	Nude Microlinear
<b>Capsula (venduta separatamente)</b>	AT-VM740xML

- Per garantire un continuo miglioramento, il prodotto è soggetto a modifiche senza preavviso.

### AT-VMN30xEN

<b>Forza di tracciamento</b>	Da 1,8 a 2,2 g (2,0 g standard)
<b>Puntina</b>	Nude elliptical
<b>Capsula (venduta separatamente)</b>	AT-VM530xEN

- Per garantire un continuo miglioramento, il prodotto è soggetto a modifiche senza preavviso.

## Specifiche tecniche

### AT-VMN20xEB

<b>Forza di tracciamento</b>	Da 1,8 a 2,2 g (2,0 g standard)
<b>Puntina</b>	Ellittica incollata
<b>Capsula (venduta separatamente)</b>	AT-VM520xEB

- Per garantire un continuo miglioramento, il prodotto è soggetto a modifiche senza preavviso.

### AT-VMN10xCB

<b>Forza di tracciamento</b>	Da 1,8 a 2,2 g (2,0 g standard)
<b>Puntina</b>	Conica incollata
<b>Capsula (venduta separatamente)</b>	AT-VM510xCB, AT-VM610xMONO

- Per garantire un continuo miglioramento, il prodotto è soggetto a modifiche senza preavviso.

### AT-VMN70xSP

<b>Forza di tracciamento</b>	Da 4,5 a 5,5 g (5,0 g standard)
<b>Puntina</b>	Conica incollata (3,0 mil)
<b>Capsula (venduta separatamente)</b>	AT-VM670xSP

- Per garantire un continuo miglioramento, il prodotto è soggetto a modifiche senza preavviso.

**株式会社オーディオテクニカ**

〒194-8666 東京都町田市西成瀬2-46-1  
[www.audio-technica.co.jp](http://www.audio-technica.co.jp)

**Audio-Technica Corporation**

2-46-1 Nishi-naruse, Machida, Tokyo 194-8666, Japan  
[www.audio-technica.com](http://www.audio-technica.com)  
©2025 Audio-Technica Corporation  
Global Support Contact: [www.at-globalsupport.com](http://www.at-globalsupport.com)